

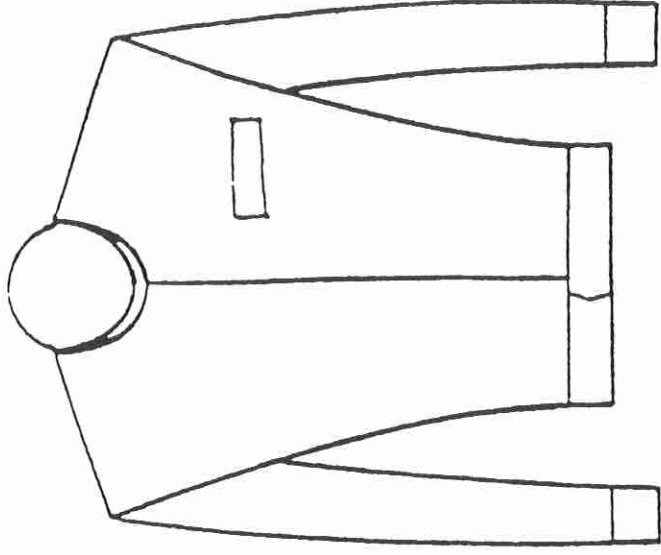
Rennfarben

Bitte zeichnen Sie Ihre Rennfarben ein und beschreiben Sie Ihre Rennfarben ausführlich. Damit helfen Sie uns, Mißverständnisse zu vermeiden!

Grundfarbe: _____

Abzeichen, Streifen, Initialen, Schriften usw.: _____

Vorderansicht



Rückenansicht

